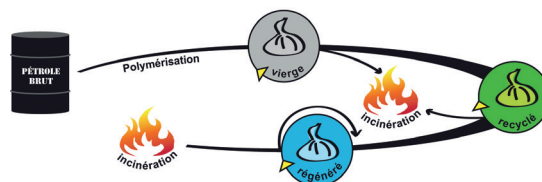


BD030WR004

## FICHE TECHNIQUE

30 BD STD S.E blanc 500 x 650

## Cycle de vie du Polyéthylène



Le polyéthylène utilisé pour la fabrication peut être :

**Vierge** : matière dérivée du pétrole, structure moléculaire = C<sub>2</sub>H<sub>4</sub>

**Recyclé** : obtenu après recyclage (refonte) des chutes propres de production, permet d'obtenir une matière de premier choix

**Régénéré** : issue des déchets de polyéthylène (film agricole et d'emballage rétractable ou étirable) qui après lavage sont refondus (recyclés) pour obtenir une matière réutilisable



**Le polyéthylène ne dégage pas de vapeurs toxiques pendant l'incinération.**

## Descriptif

Type litrage	30	
Matière	PE BD STD	
Couleur	BLANC	
Type de soudure	SOUDURE ETOILE	
Lien	LIEN DANS LE SOUFFLET	
Dimensions du sac <i>1/2 périmètre + soufflet + Longueur</i>	300 + 2 x 100 x 650 mm	
Epaisseur en $\mu$ / Poids unitaire	25 $\mu$ $\pm$ 5%	14,95 gr $\pm$ 5%



## Conditionnement



25 sacs par rouleau

EAN 13 : 3221170018856



500 sacs par carton

20 rouleaux par carton

Poids carton brut : 7,74 kg  $\pm$  8%

Dimensions carton : 40 x 29,5 x 14,5 cm

EAN 13 : 3221170013356



56 cartons par palette

7 couches x 8 cartons

## BANDE KRAFT ROULEAU

**30 BD** **STD**  
25 SACS POUBELLE  
BLANCS  
**BD030WR004**



## ETIQUETTE CARTON

**30 BD** **STD**  
500 SACS - (25 SACS x 20 RLX)  
BLANCS  
SOUDURE ETOILE  
**BD030WR004 / OF19XXX**



Système de management certifié