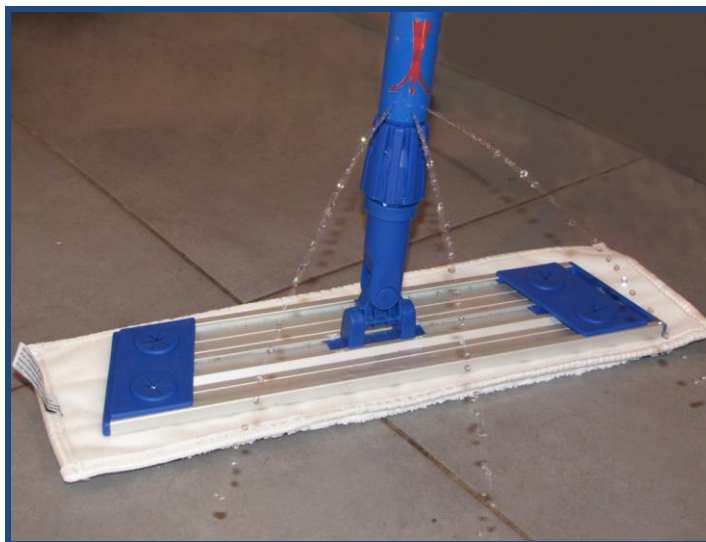


FICHE TECHNIQUE MANCHE RÉSERVOIR ZAPA



| | |
|-------------------------------|---|
| Référence: | 122.500.500 (manche) |
| Compatibilité : | Avec le trapèze alu DELUXE 40 cm à raccord universel – réf. 480.200.229 ou le trapèze MEDIKO (réf. 480.200.238) |
| Poids manche: | 450 grammes |
| Poids trapèze DELUXE: | 390 grammes |
| Poids trapèze MEDIKO : | 262 grammes |
| Matière : | ALUMINIUM |
| Contenance : | 500 ml |
| Dimensions manche: | 145 cm hauteur – Ø 22 mm |
| Dimensions trapèze: | 40 cm longueur – 9,5 cm largeur – 1 cm épaisseur |
| Colisage: | Par 10 |
| Système : | 3 jets de sortie. Poignée à vis pour le remplissage. |
| Mops à utiliser : | Réf. 601.500.002: Mop Microfibre 44 x 13 cm bleu bouclettes |



Réf. 615.540.540: Mop grattant 44 x 13 cm blanc/bleu



Réf. 615.530.001: Mop PRESTO à Usage Court 46 x 18 cm



Réf. 615.530.002: Mop RAPIDO à Usage Court 46 x 11 cm



Utilisation :



Dévisser le bouchon bleu et remplir le manche de 480 ml d'eau + produit



Appuyer sur le bouchon pour faire sortir le liquide



Nettoyer le sol



Fabrication:

Made in Europe.

Pièces de rechange :

Réf. 122.500.528 : Bouchon bleu du ZAPA



De Witte S.A. - Potterstraat 122 - B-9170 Sint-Pauwels - Belgique - Tél 00.32.37.66.46.83

Fax 00.32.37.66.46.84 - e-mail : info@dewitte.biz - Site internet : www.dewitte.biz